

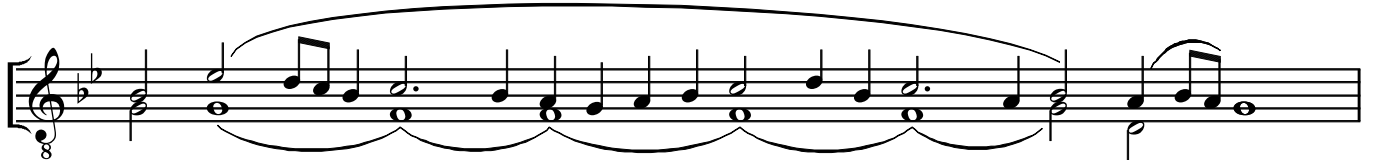
Ныне силы небесныя

№ 2

ИС
исонное



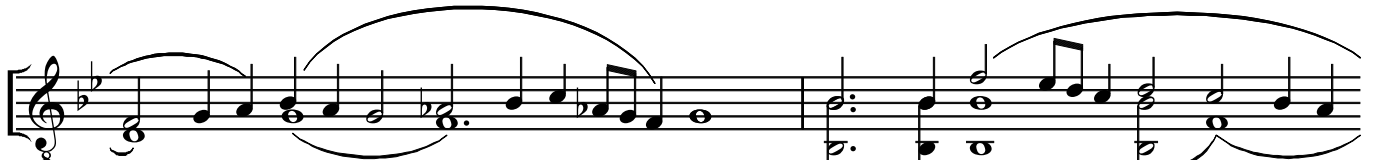
Ны - - - - - не си - - - - - лы



не - бес - - - - - ны - я



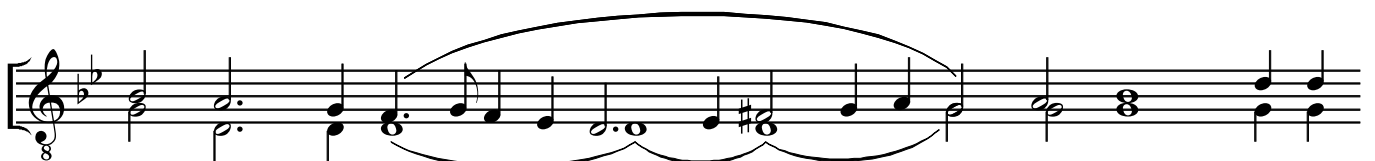
с на - - - - - ми не - ви - - - - - ди-мо



слу - - - - - жат. Се бо вхо - - - - -



- - - - - дит Царь сла - - - - - вы,



се жерт - ва тай - - - - - на - я со-вер -



ше - на до-ри-но - - - - - сит-ся.

© 2006, игумен Силуан (Туманов)

После входа

Музыкальный фрагмент в нотной записи с русскими текстами. Музыка написана на одной системе с ключом соль-бемоль и ритмом 4/4. Текст: Ве - - - ро - ю и лю-бо-ви-ю при-сту - пим, да причаст - ни-цы жиз-ни веч - ны - я бу - дем. Ал - ли-лу - и - я, ал - ли-лу - и - я, ал - ли-лу - и - я.

Причастен

Музыкальный фрагмент в нотной записи с русскими текстами. Музыка написана на одной системе с ключом соль-бемоль и ритмом 4/4. Текст: Вку-си - - - - - те и ви - - - - - ди - те, я - ко Благ Гос - - - и "Аллилуия" - - - подь.

9.03.2006