

Душе моя

ИС



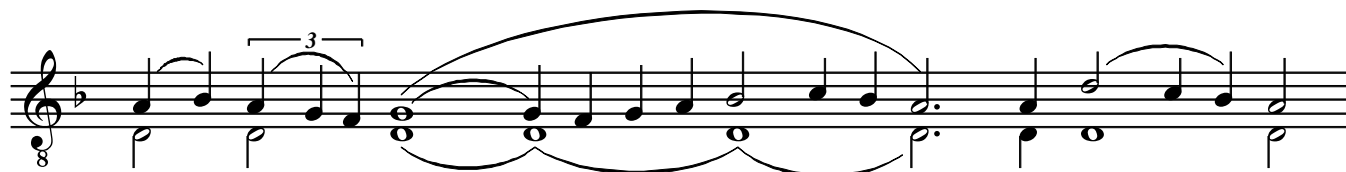
Ду - ше мо - я, ду - ше мо - я, во - ста - ни, что



спи - ши? Ко - нец при - бли - жа - е - тся и и - ма - ши



сму - ти - те - ся. Во - спря - ни у - бо, да по - ща - дит тя



Хри - стос Бог, ве - zde Сый



и вся и - спо - лня - яй.

2005, игумен Силуан (Туманов)